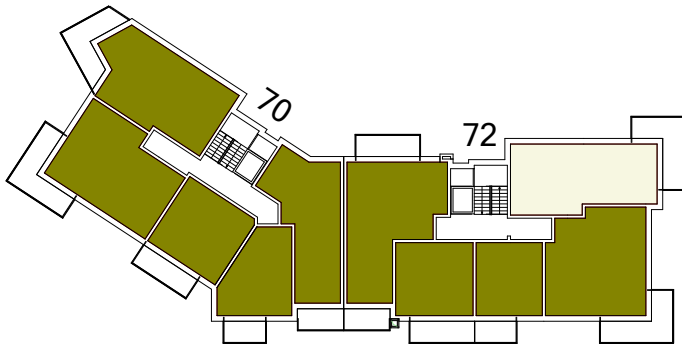
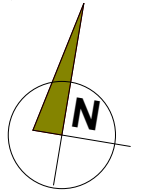


**BUDYNEK MIESZKALNY
WIELORODZINNY NR 2
UL. 63 PUŁKU PIECHOTY 70,72**



LOKAL

**MIESZKANIE NR 6
KLATKA NR 72**

TYP LOKALU

**3 POKOJE , 1 KUCHNIA
1 ŁAZIENKA , 1 PRZEDPOKÓJ**

KONDYGNACJA

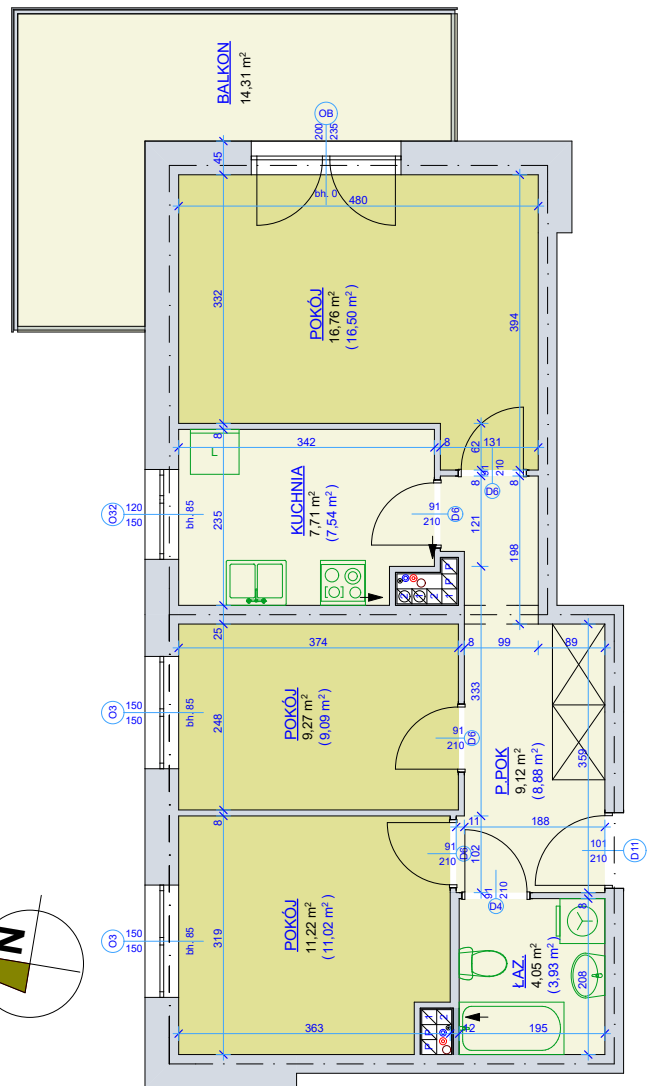
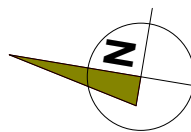
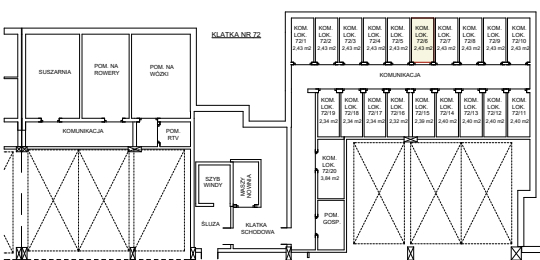
1 PIĘTRO

| | |
|------------|----------------------|
| pokój | 16,76 m ² |
| pokój | 11,22 m ² |
| pokój | 9,27 m ² |
| kuchnia | 7,71 m ² |
| łazienka | 4,05 m ² |
| przedpokój | 9,12 m ² |

**powierzchnia mieszkania
wg normy PN-70 98B-02365** 58,13 m²

**powierzchnia mieszkania
wg normy PN-ISO 9836:1997** 56,96+14,31 m²

kom. lok. nr 72/6 - 2,43 m²



SKALA 1 - 100

**Młodzieżowa Spółdzielnia Mieszkańowa
Toruń ul. Tuwima 9**

- wyliczona powierzchnia użytkowa mieszkania (w świetle muru) może ulec zmianie na dalszych etapach opracowania
- numeracja mieszkań jest jedynie numeracją katalogową
- wymiary podano w stanie surowym

