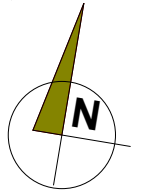


**BUDYNEK MIESZKALNY
WIELORODZINNY NR 2
UL. 63 PUŁKU PIECHOTY 70,72**



LOKAL

**MIESZKANIE NR 4
KLATKA NR 72**

TYP LOKALU

1 POKÓJ Z ANEKSEM + 1 POKÓJ ,
1 ŁAZIENKA , 1 PRZEDPOKÓJ

KONDYGNACJA

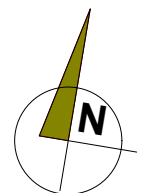
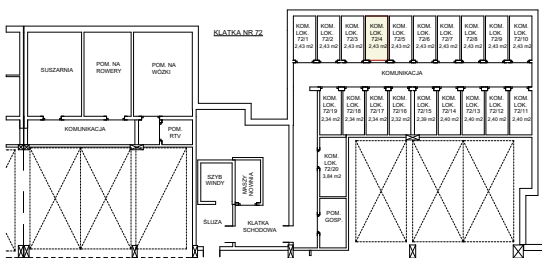
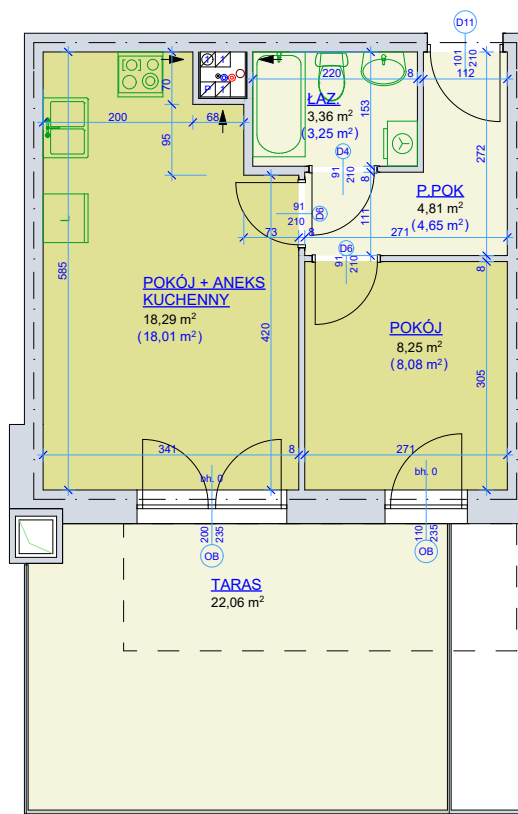
PARTER

| | |
|------------------------|----------------------|
| pokój + aneks kuchenny | 18,29 m ² |
| pokój | 8,25 m ² |
| łazienka | 3,36 m ² |
| przedpokój | 4,81 m ² |

**powierzchnia mieszkania
wg normy PN-70 98B-02365** 34,71 m²

**powierzchnia mieszkania
wg normy PN-ISO 9836:1997** 33,99+22,06 m²

kom. lok. nr 72/4 - 2,43 m²



SKALA 1 - 100

**Młodzieżowa Spółdzielnia Mieszkaniowa
Toruń ul. Tuwima 9**

- wyliczona powierzchnia użytkowa mieszkania (w świetle muru) może ulec zmianie na dalszych etapach opracowania
- numeracja mieszkań jest jedynie numeracją katalogową
- wymiary podano w stanie surowym

