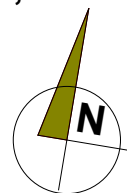


BUDYNEK MIESZKALNY WIELORODZINNY NR 2 UL. 63 PUŁKU PIECHOTY 70,72



LOKAL

MIESZKANIE NR 18 KLATKA NR 72

TYP LOKALU

1 POKÓJ Z ANEKSEM
1 ŁAZIENKA , 1 PRZEDPOKÓJ

KONDYGNACJA

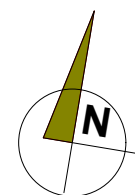
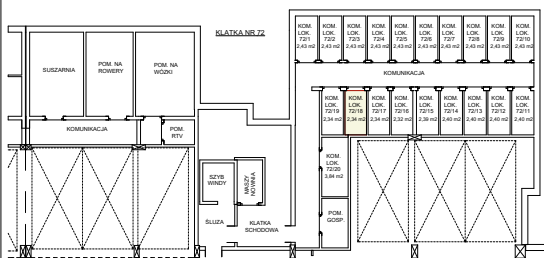
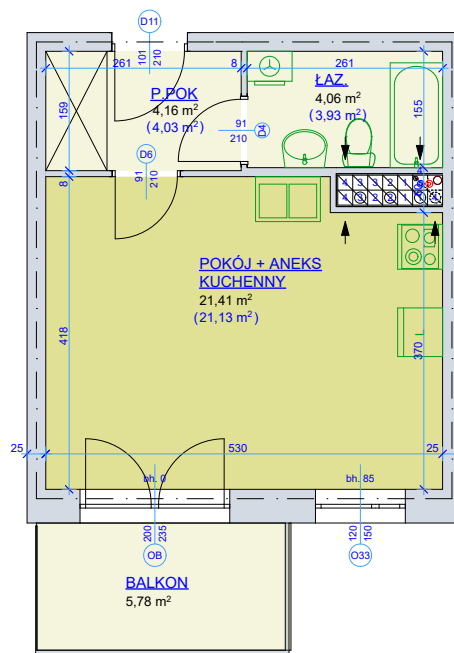
3 PIĘTRO

pokój + aneks kuchenny 21,41 m²
łazienka 4,06 m²
przedpokój 4,16 m²

powierzchnia mieszkania
wg normy PN-70 98B-02365 29,63 m²

powierzchnia mieszkania
wg normy PN-ISO 9836:1997 29,09+5,78 m²

kom. lok. nr 72/18 - 2,34 m²



SKALA 1 - 100

Młodzieżowa Spółdzielnia Mieszkaniowa
Toruń ul. Tuwima 9

- wyliczona powierzchnia użytkowa mieszkania (w świetle muru) może ulec zmianie na dalszych etapach opracowania
- numeracja mieszkań jest jedynie numeracją katalogową
- wymiary podano w stanie surowym