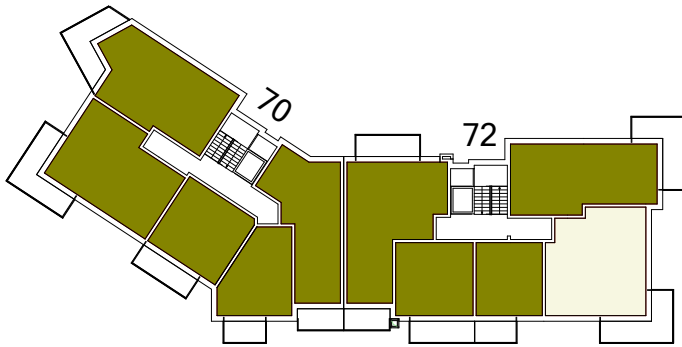
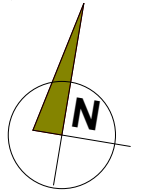


BUDYNEK MIESZKALNY WIELORODZINNY NR 2 UL. 63 PUŁKU PIECHOTY 70,72



LOKAL

**MIESZKANIE NR 17
KLATKA NR 72**

TYP LOKALU

**3 POKOJE , 1 KUCHNIA
1 ŁAZIENKA , 1 PRZEDPOKÓJ**

KONDYGNACJA

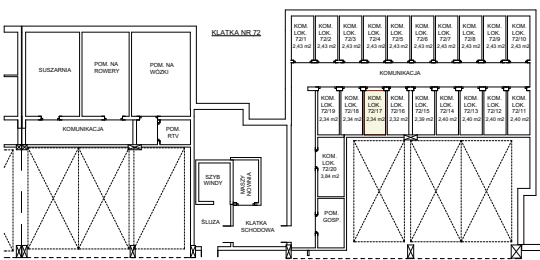
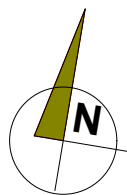
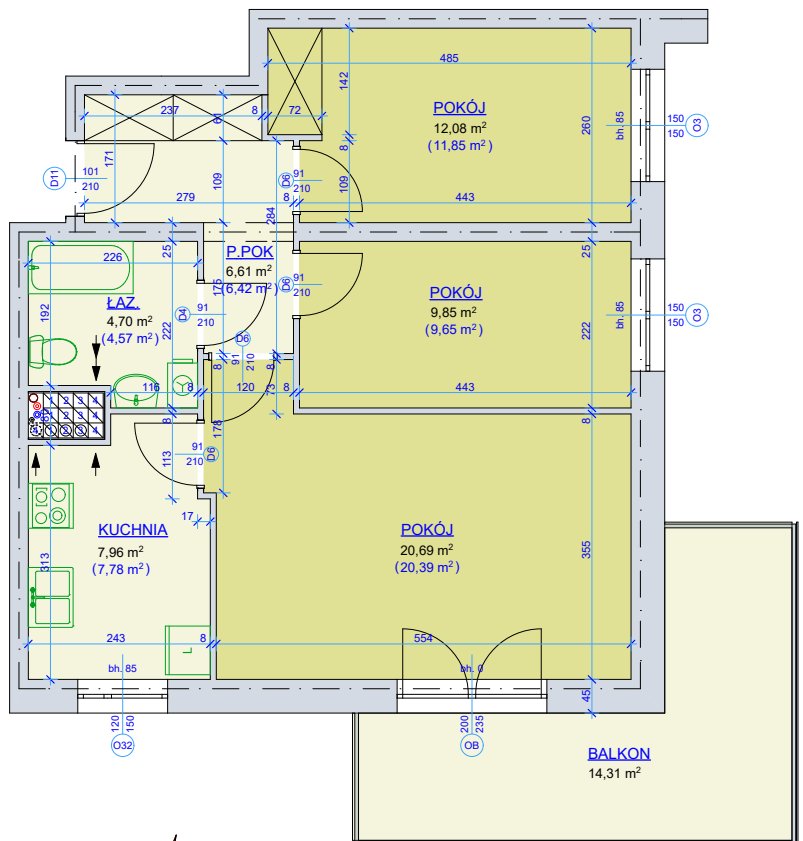
3 PIĘTRO

pokój	20,69 m ²
pokój	12,08 m ²
pokój	9,85 m ²
kuchnia	7,96 m ²
łazienka	4,70 m ²
przedpokój	6,61 m ²

**powierzchnia mieszkania
wg normy PN-70 98B-02365** 61,89 m²

**powierzchnia mieszkania
wg normy PN-ISO 9836:1997** 60,66+14,31 m²

kom. lok. nr 72/17 - 2,34 m²



SKALA 1 - 100

**Młodzieżowa Spółdzielnia Mieszkaniowa
Toruń ul. Tuwima 9**

- wyliczona powierzchnia użytkowa mieszkania (w świetle muru) może ulec zmianie na dalszych etapach opracowania
- numeracja mieszkań jest jedynie numeracją katalogową
- wymiary podano w stanie surowym

