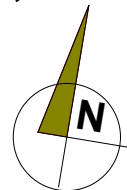


**BUDYNEK MIESZKALNY
WIELORODZINNY NR 2
UL. 63 PUŁKU PIECHOTY 70,72**



LOKAL

**MIESZKANIE NR 14
KLATKA NR 72**

TYP LOKALU

1 POKÓJ Z ANEKSEM + 1 POKÓJ ,
1 ŁAZIENKA , 1 PRZEDPOKÓJ

KONDYGNACJA

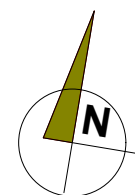
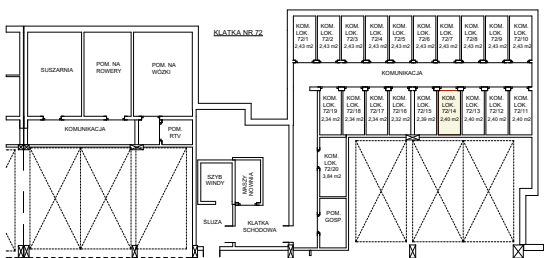
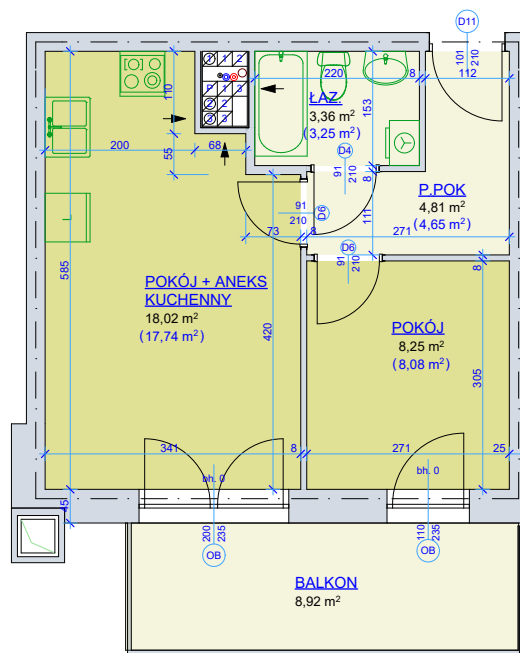
2 PIĘTRO

pokój + aneks kuchenny	18,02 m ²
pokój	8,25 m ²
łazienka	3,36 m ²
przedpokój	4,81 m ²

**powierzchnia mieszkania
wg normy PN-70 98B-02365** 34,44 m²

**powierzchnia mieszkania
wg normy PN-ISO 9836:1997** 33,72+8,92 m²

kom. lok. nr 72/14 - 2,40 m²



SKALA 1 - 100

**Młodzieżowa Spółdzielnia Mieszkaniowa
Toruń ul. Tuwima 9**

- wyliczona powierzchnia użytkowa mieszkania (w świetle muru) może ulec zmianie na dalszych etapach opracowania
- numeracja mieszkań jest jedynie numeracją katalogową
- wymiary podano w stanie surowym

