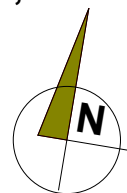


# BUDYNEK MIESZKALNY WIELORODZINNY NR 2 UL. 63 PUŁKU PIECHOTY 70,72



LOKAL

## MIESZKANIE NR 13 KLATKA NR 72

TYP LOKALU

1 POKÓJ Z ANEKSEM  
1 ŁAZIENKA , 1 PRZEDPOKÓJ

KONDYGNACJA

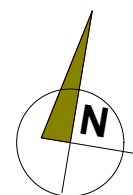
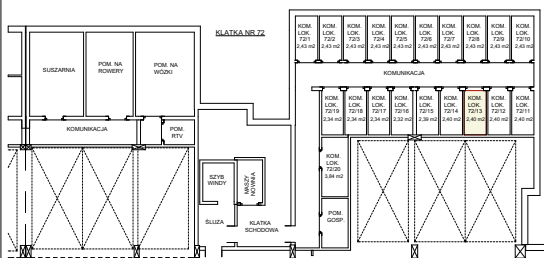
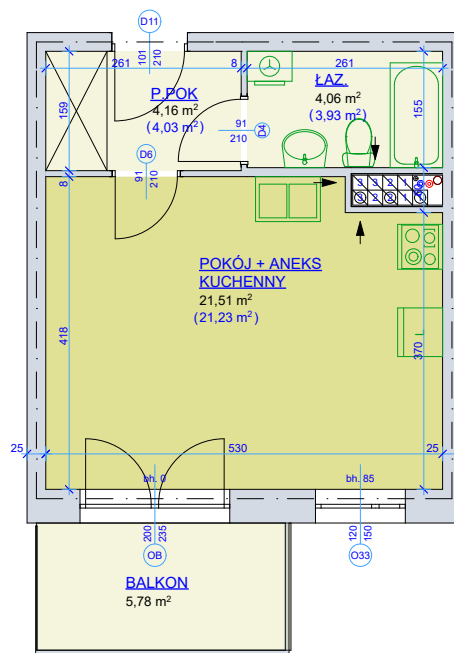
**2 PIĘTRO**

pokój + aneks kuchenny 21,51 m<sup>2</sup>  
łazienka 4,06 m<sup>2</sup>  
przedpokój 4,16 m<sup>2</sup>

powierzchnia mieszkania  
wg normy PN-70 98B-02365 29,73 m<sup>2</sup>

powierzchnia mieszkania  
wg normy PN-ISO 9836:1997 29,19+5,78 m<sup>2</sup>

kom. lok. nr 72/13 - 2,40 m<sup>2</sup>



**SKALA 1 - 100**

Młodzieżowa Spółdzielnia Mieszkaniowa  
Toruń ul. Tuwima 9

- wyliczona powierzchnia użytkowa mieszkania ( w świetle muru ) może ulec zmianie na dalszych etapach opracowania
- numeracja mieszkań jest jedynie numeracją katalogową
- wymiary podano w stanie surowym

