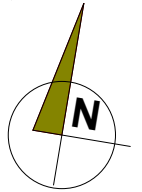


BUDYNEK MIESZKALNY WIELORODZINNY NR 2 UL. 63 PUŁKU PIECHOTY 70,72



LOKAL

MIESZKANIE NR 12 KLATKA NR 72

TYP LOKALU

3 POKOJE , 1 KUCHNIA
1 ŁAZIENKA , 1 PRZEDPOKÓJ

KONDYGNACJA

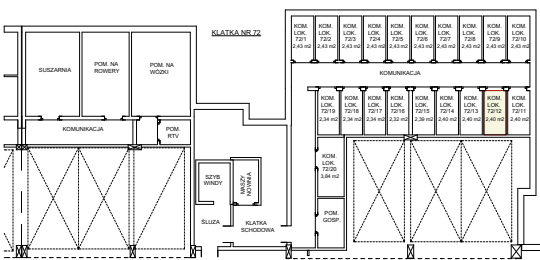
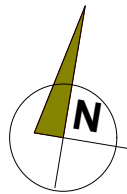
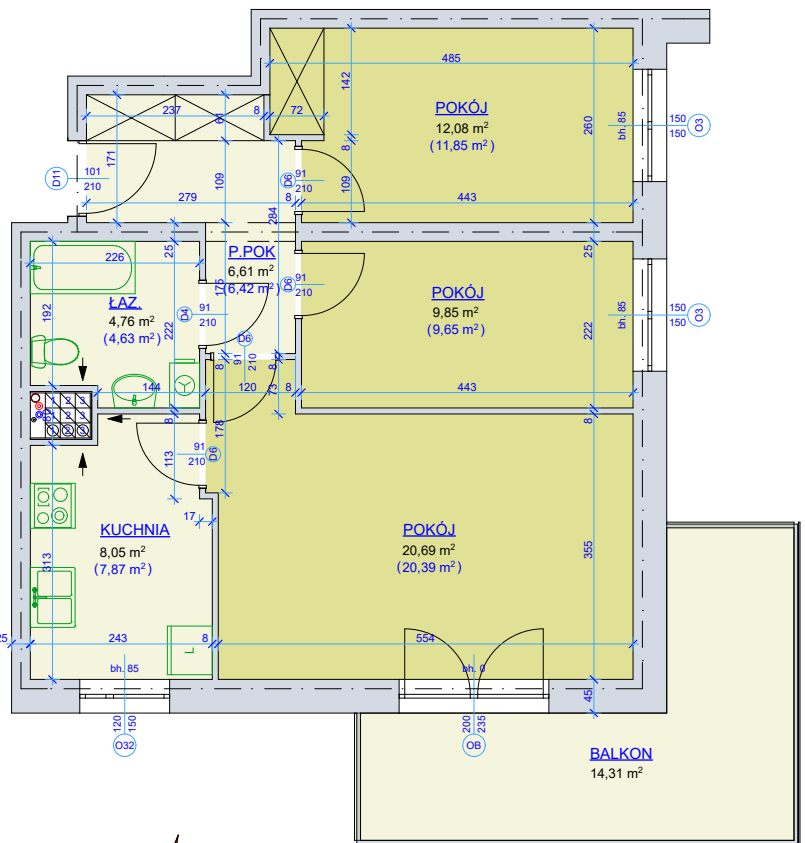
2 PIĘTRO

pokój	20,69 m ²
pokój	12,08 m ²
pokój	9,85 m ²
kuchnia	8,05 m ²
łazienka	4,76 m ²
przedpokój	6,61 m ²

powierzchnia mieszkania
wg normy PN-70 98B-02365 **62,04 m²**

powierzchnia mieszkania
wg normy PN-ISO 9836:1997 **60,81+14,31 m²**

kom. lok. nr 72/12 - 2,40 m²



SKALA 1 - 100

Młodzieżowa Spółdzielnia Mieszkaniowa
Toruń ul. Tuwima 9

- wyliczona powierzchnia użytkowa mieszkania (w świetle muru) może ulec zmianie na dalszych etapach opracowania
- numeracja mieszkań jest jedynie numeracją katalogową
- wymiary podano w stanie surowym