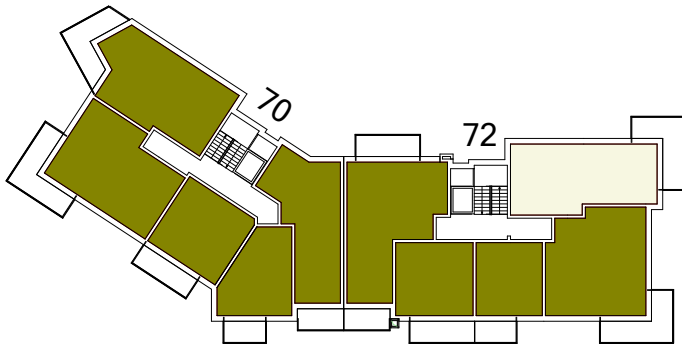
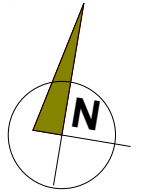


BUDYNEK MIESZKALNY WIELORODZINNY NR 2 UL. 63 PUŁKU PIECHOTY 70,72



LOKAL

**MIESZKANIE NR 11
KLATKA NR 72**

TYP LOKALU

**3 POKOJE , 1 KUCHNIA
1 ŁAZIENKA , 1 PRZEDPOKÓJ**

KONDYGNACJA

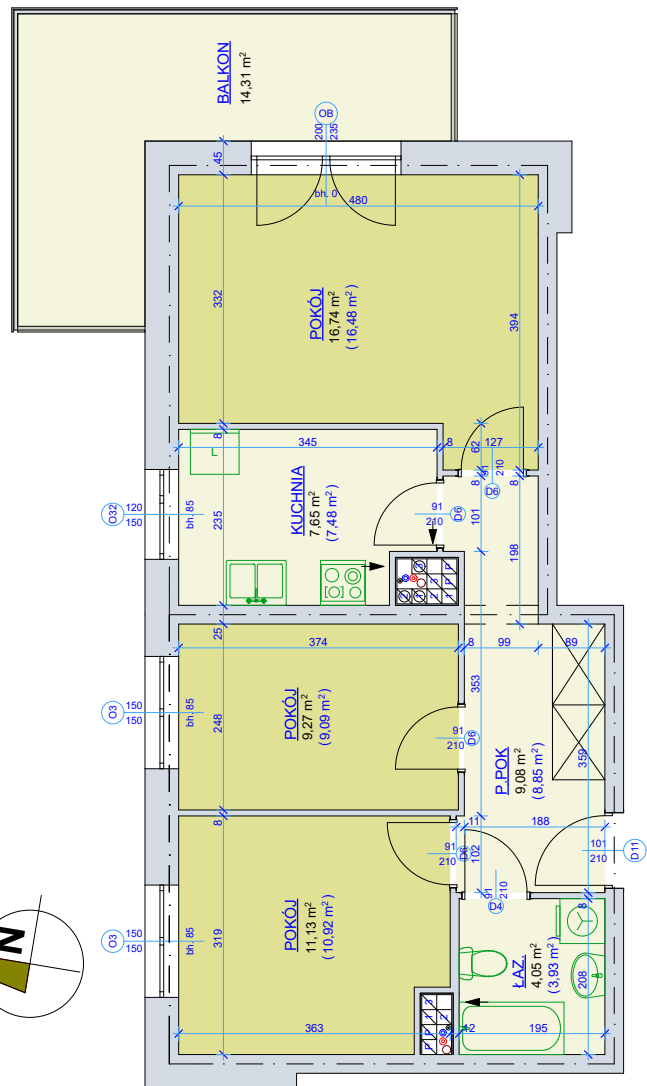
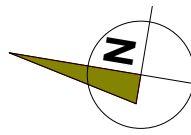
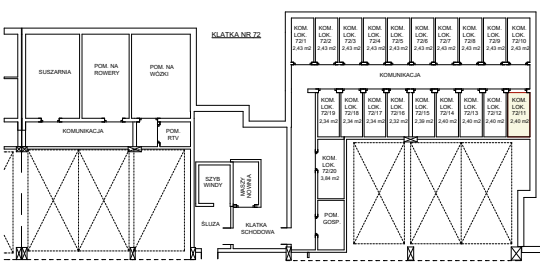
2 PIĘTRO

pokój	16,74 m ²
pokój	11,13 m ²
pokój	9,27 m ²
kuchnia	7,65 m ²
łazienka	4,05 m ²
przedpokój	9,08 m ²

**powierzchnia mieszkania
wg normy PN-70 98B-02365** 57,92 m²

**powierzchnia mieszkania
wg normy PN-ISO 9836:1997** 56,75+14,31 m²

kom. lok. nr 72/11 - 2,40 m²



SKALA 1 - 100

**Młodzieżowa Spółdzielnia Mieszaniowa
Toruń ul. Tuwima 9**

- wyliczona powierzchnia użytkowa mieszkania (w świetle muru) może ulec zmianie na dalszych etapach opracowania
- numeracja mieszkań jest jedynie numeracją katalogową
- wymiary podano w stanie surowym

