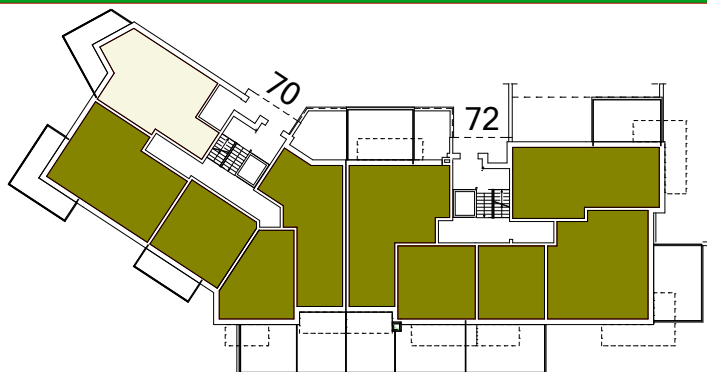
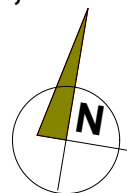


BUDYNEK MIESZKALNY WIELORODZINNY NR 2 UL. 63 PUŁKU PIECHOTY 70,72



LOKAL

MIESZKANIE NR 5 KLATKA NR 70

TYP LOKALU

2 POKOJE , 1 KUCHNIA , 1 ŁAZIENKA
1 PRZEDPOKÓJ , 1 W.C.

KONDYGNACJA

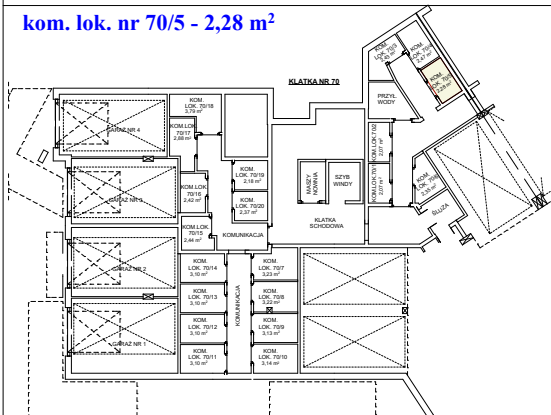
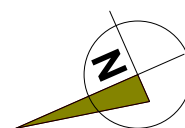
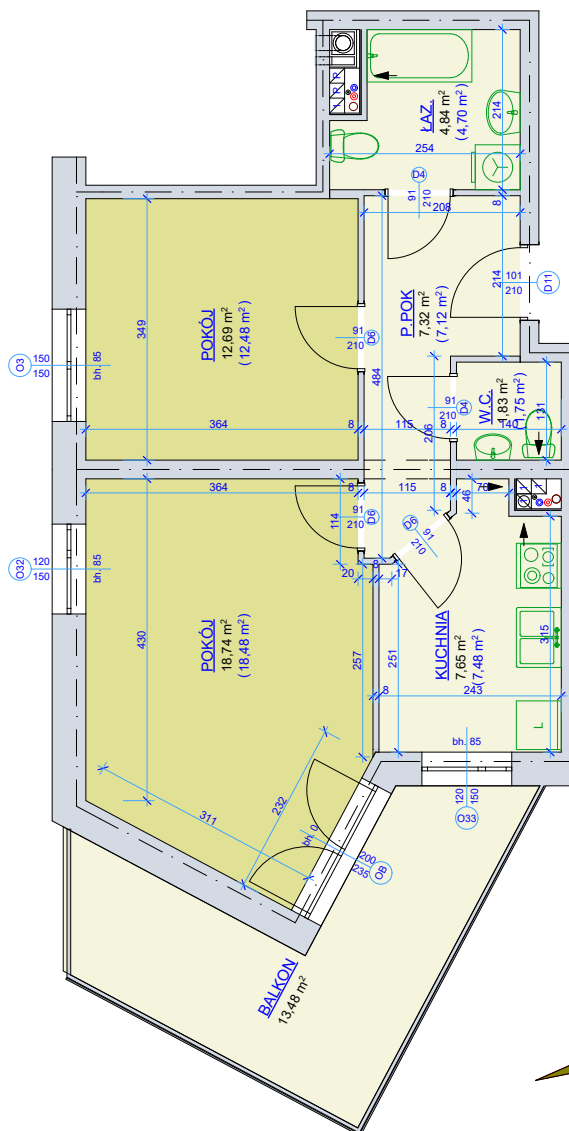
PARTER

pokój	18,74 m ²
pokój	12,69 m ²
kuchnia	7,65 m ²
łazienka	4,84 m ²
przedpokój	7,32 m ²
w.c.	1,83 m ²

powierzchnia mieszkania
wg normy PN-70 98B-02365 53,07 m²

powierzchnia mieszkania
wg normy PN-ISO 9836:1997 52,01+13,48 m²

kom. lok. nr 70/5 - 2,28 m²



SKALA 1 - 100

Młodzieżowa Spółdzielnia Mieszaniowa
Toruń ul. Tuwima 9

- wyliczona powierzchnia użytkowa mieszkania (w świetle muru) może ulec zmianie na dalszych etapach opracowania
- numeracja mieszkań jest jedynie numeracją katalogową
- wymiary podano w stanie surowym

