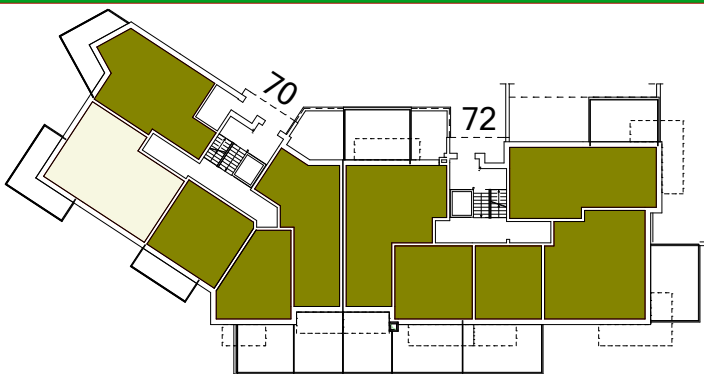
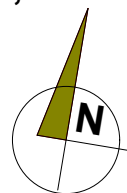


BUDYNEK MIESZKALNY WIELORODZINNY NR 2 UL. 63 PUŁKU PIECHOTY 70,72



LOKAL

MIESZKANIE NR 4 KLATKA NR 70

3 POKOJE , 1 KUCHNIA , 1 ŁAZIENKA
1 PRZEDPOKÓJ , 1 W.C.

KONDYGNACJA

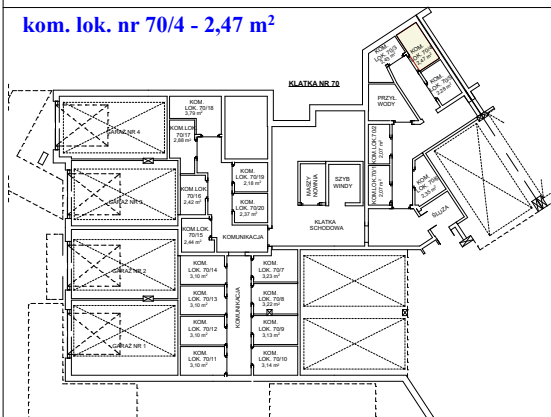
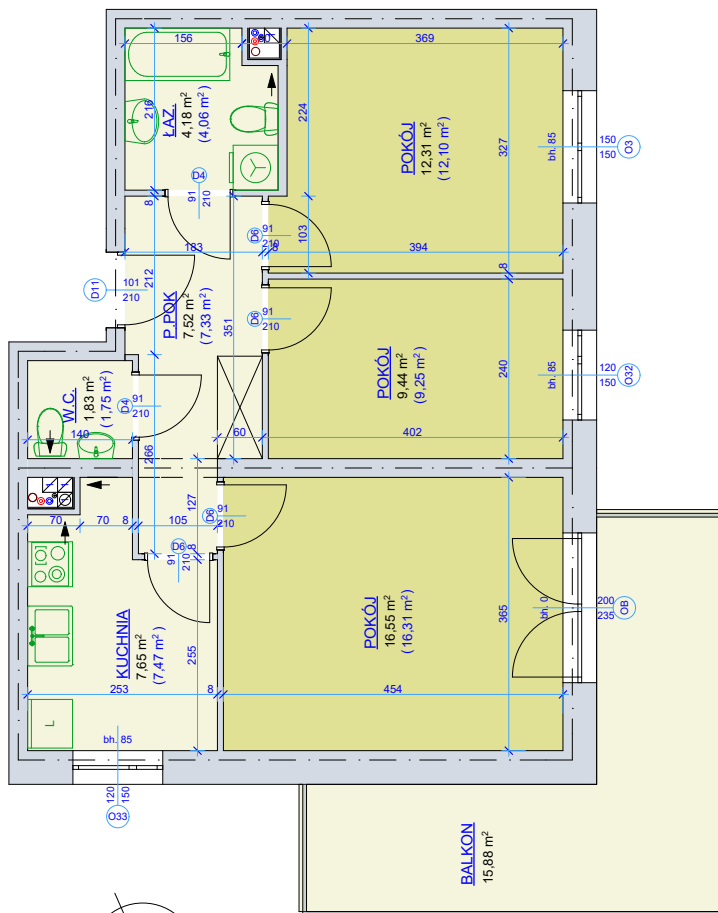
PARTER

pokój	16,55 m ²
pokój	12,31 m ²
pokój	9,44 m ²
kuchnia	7,65 m ²
łazienka	4,18 m ²
przedpokój	7,52 m ²
w.c.	1,83 m ²

powierzchnia mieszkania
wg normy PN-70 98B-02365 59,48 m²

powierzchnia mieszkania
wg normy PN-ISO 9836:1997 58,27+15,88 m²

kom. lok. nr 70/4 - 2,47 m²



SKALA 1 - 100

Młodzieżowa Spółdzielnia Mieszkaniowa
Toruń ul. Tuwima 9

- wyliczona powierzchnia użytkowa mieszkania (w świetle muru) może ulec zmianie na dalszych etapach opracowania
- numeracja mieszkań jest jedynie numeracją katalogową
- wymiary podano w stanie surowym

