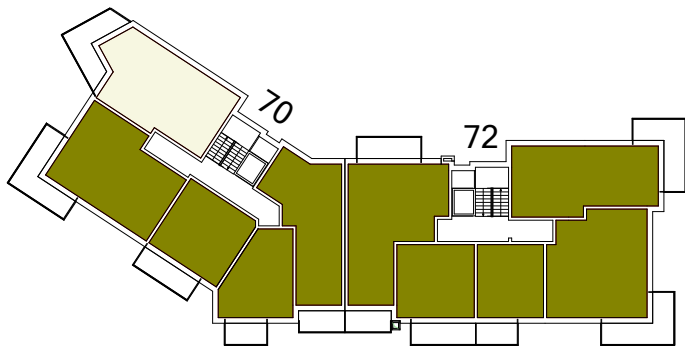
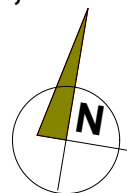


BUDYNEK MIESZKALNY WIELORODZINNY NR 2 UL. 63 PUŁKU PIECHOTY 70,72



LOKAL

MIESZKANIE NR 20 KLATKA NR 70

TYP LOKALU

3 POKOJE , 1 KUCHNIA , 1 ŁAZIENKA
1 PRZEDPOKÓJ , 1 W.C.

KONDYGNACJA

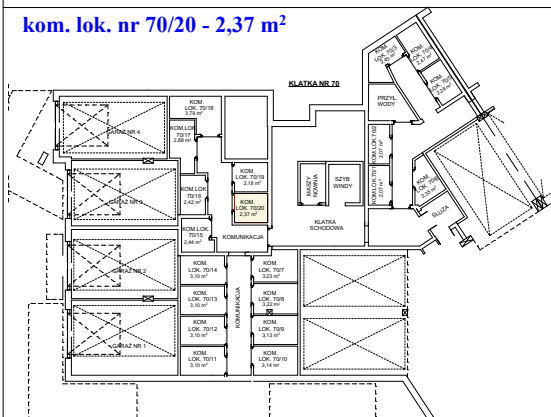
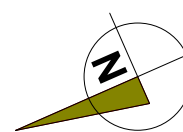
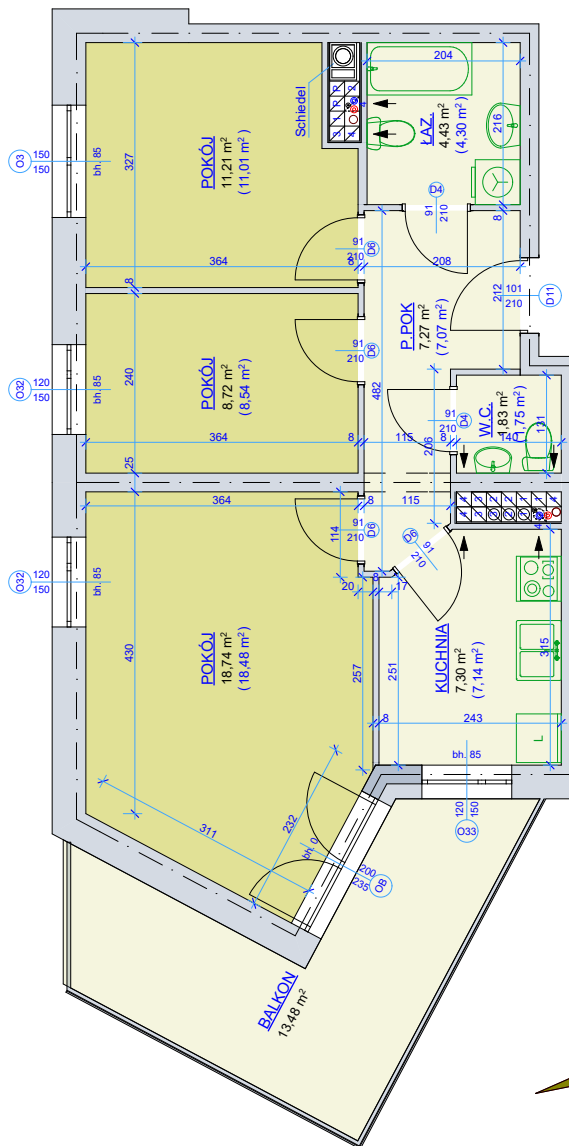
3 PIĘTRO

| | |
|------------|----------------------|
| pokój | 18,74 m ² |
| pokój | 11,21 m ² |
| pokój | 8,72 m ² |
| kuchnia | 7,30 m ² |
| łazienka | 4,43 m ² |
| przedpokój | 7,27 m ² |
| w.c. | 1,83 m ² |

powierzchnia mieszkania
wg normy PN-70 98B-02365 **59,50 m²**

powierzchnia mieszkania
wg normy PN-ISO 9836:1997 **58,29+13,48 m²**

kom. lok. nr 70/20 - 2,37 m²



SKALA 1 - 100

Młodzieżowa Spółdzielnia Mieszkaniowa
Toruń ul. Tuwima 9

- wyliczona powierzchnia użytkowa mieszkania (w świetle muru) może ulec zmianie na dalszych etapach opracowania
- numeracja mieszkań jest jedynie numeracją katalogową
- wymiary podano w stanie surowym

