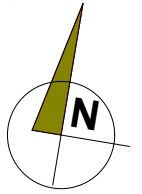


**BUDYNEK MIESZKALNY  
WIELORODZINNY NR 2  
UL. 63 PUŁKU PIECHOTY 70,72**



LOKAL

**MIESZKANIE NR 2  
KLATKA NR 70**

TYP LOKALU

**1 POKÓJ Z ANEKSEM ,1 ŁAZIENKA  
1 PRZEDPOKÓJ**

KONDYGNACJA

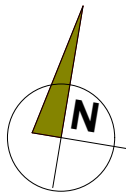
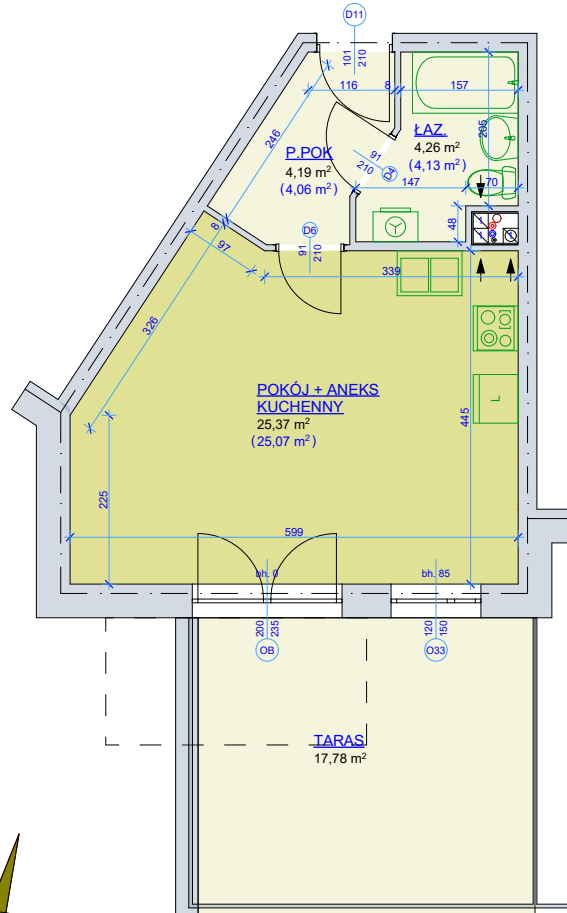
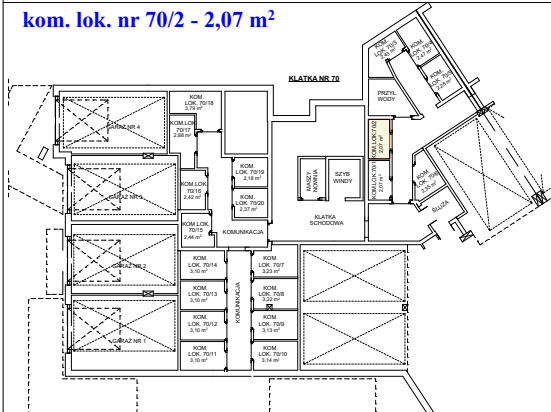
**PARTER**

pokój + aneks kuchenny **25,37 m<sup>2</sup>**  
łazienka **4,26 m<sup>2</sup>**  
przedpokój **4,19 m<sup>2</sup>**

powierzchnia mieszkania  
wg normy PN-70 98B-02365 **33,82 m<sup>2</sup>**

powierzchnia mieszkania  
wg normy PN-ISO 9836:1997 **33,26+17,78 m<sup>2</sup>**

kom. lok. nr 70/2 - 2,07 m<sup>2</sup>



**SKALA 1 - 100**

**Młodzieżowa Spółdzielnia Mieszkaniowa  
Toruń ul. Tuwima 9**

- wyliczona powierzchnia użytkowa mieszkania ( w świetle muru ) może ulec zmianie na dalszych etapach opracowania
- numeracja mieszkań jest jedynie numeracją katalogową
- wymiary podano w stanie surowym

