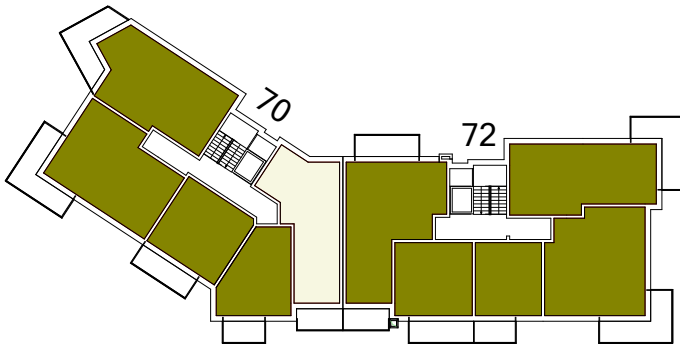
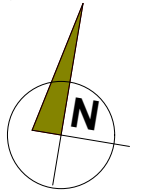


**BUDYNEK MIESZKALNY  
WIELORODZINNY NR 2  
UL. 63 PUŁKU PIECHOTY 70,72**



LOKAL

**MIESZKANIE NR 16  
KLATKA NR 70**

TYP LOKALU

**2 POKOJE , 1 KUCHNIA  
1 ŁAZIENKA , 1 PRZEDPOKÓJ**

KONDYGNACJA

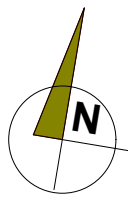
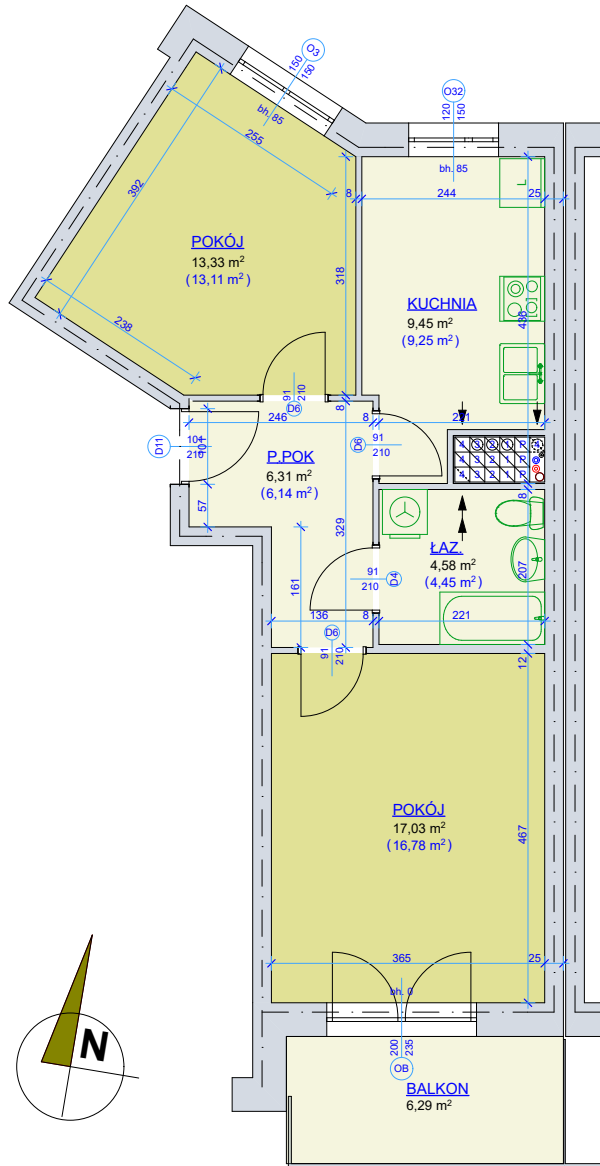
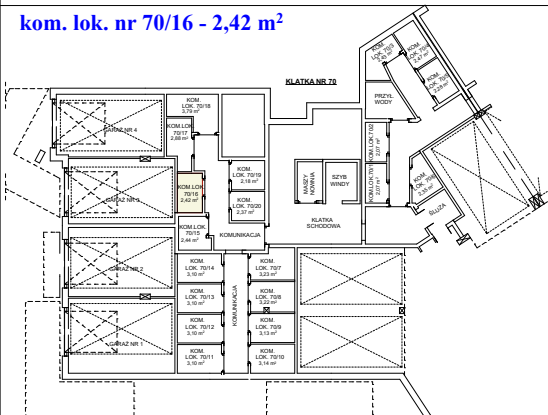
**3 PIĘTRO**

pokój	17,03 m <sup>2</sup>
pokój	13,33 m <sup>2</sup>
kuchnia	9,45 m <sup>2</sup>
łazienka	4,58 m <sup>2</sup>
przedpokój	6,31 m <sup>2</sup>

**powierzchnia mieszkania  
wg normy PN-70 98B-02365** 50,70 m<sup>2</sup>

**powierzchnia mieszkania  
wg normy PN-ISO 9836:1997** 49,73+6,29 m<sup>2</sup>

**kom. lok. nr 70/16 - 2,42 m<sup>2</sup>**



**SKALA 1 - 100**

**Młodzieżowa Spółdzielnia Mieszkaniowa  
Toruń ul. Tuwima 9**

- wyliczona powierzchnia użytkowa mieszkania ( w świetle muru ) może ulec zmianie na dalszych etapach opracowania
- numeracja mieszkań jest jedynie numeracją katalogową
- wymiary podano w stanie surowym

