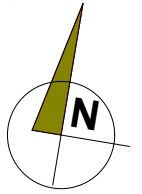


# BUDYNEK MIESZKALNY WIELORODZINNY NR 2 UL. 63 PUŁKU PIECHOTY 70,72



LOKAL

## MIESZKANIE NR 1 KLATKA NR 70

TYP LOKALU

2 POKOJE , 1 KUCHNIA  
1 ŁAZIENKA , 1 PRZEDPOKÓJ

KONDYGNACJA

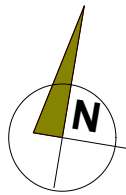
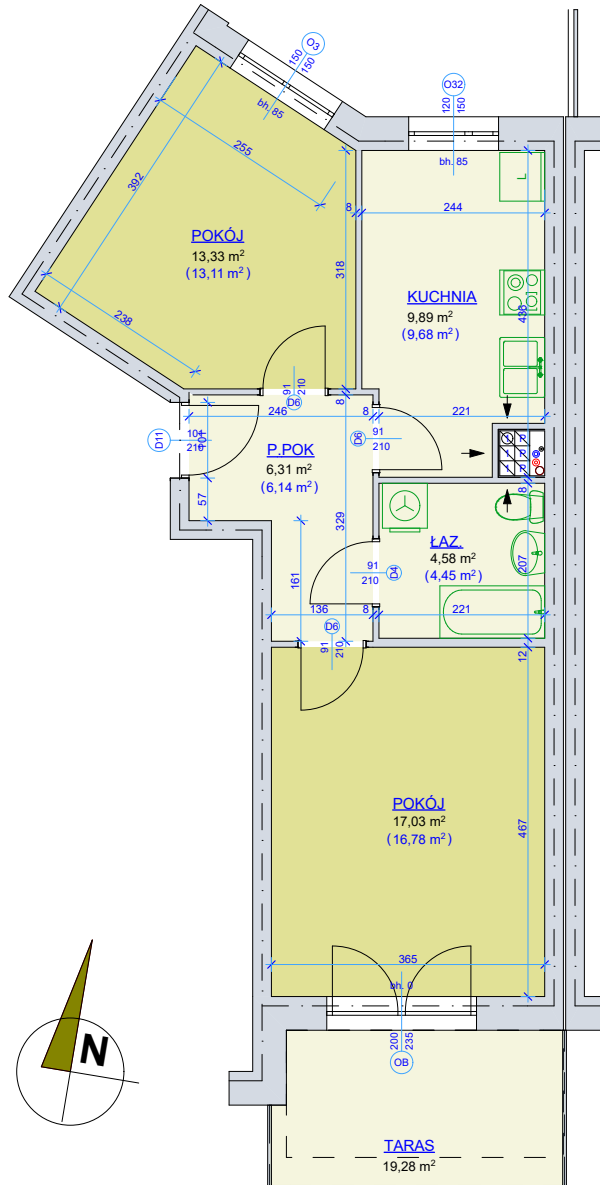
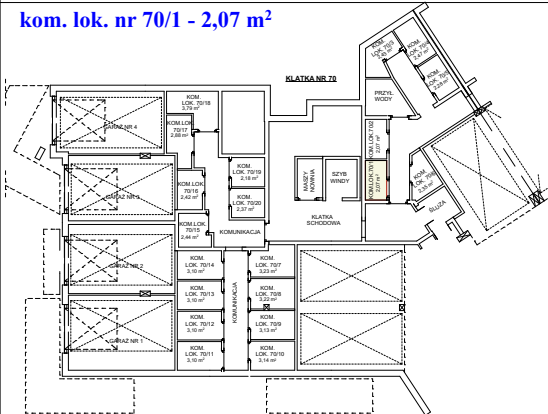
**PARTER**

pokój	17,03 m <sup>2</sup>
pokój	13,33 m <sup>2</sup>
kuchnia	9,89 m <sup>2</sup>
łazienka	4,58 m <sup>2</sup>
przedpokój	6,31 m <sup>2</sup>

powierzchnia mieszkania  
wg normy PN-70 98B-02365 51,14 m<sup>2</sup>

powierzchnia mieszkania  
wg normy PN-ISO 9836:1997 50,16+19,28 m<sup>2</sup>

kom. lok. nr 70/1 - 2,07 m<sup>2</sup>



SKALA 1 - 100

Młodzieżowa Spółdzielnia Mieszkaniowa  
Toruń ul. Tuwima 9

- wyliczona powierzchnia użytkowa mieszkania ( w świetle muru ) może ulec zmianie na dalszych etapach opracowania
- numeracja mieszkań jest jedynie numeracją katalogową
- wymiary podano w stanie surowym