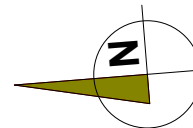


BUDYNEK MIESZKALNY WIELORODZINNY NR 1 UL. 63 PUŁKU PIECHOTY 66,68



LOKAL

MIESZKANIE NR 20 KLATKA NR 68

TYP LOKALU

3 POKOJE , 1 KUCHNIA , 1 ŁAZIENKA
1 PRZEDPOKÓJ , 1 W.C.

KONDYGNACJA

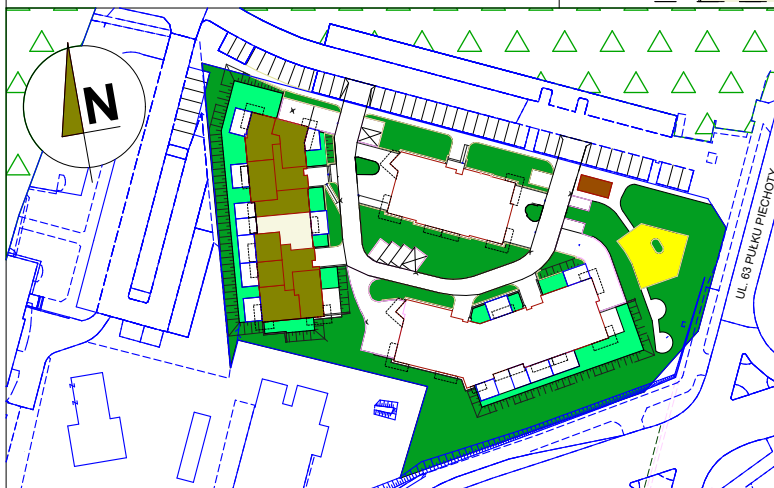
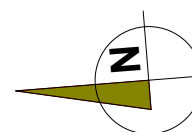
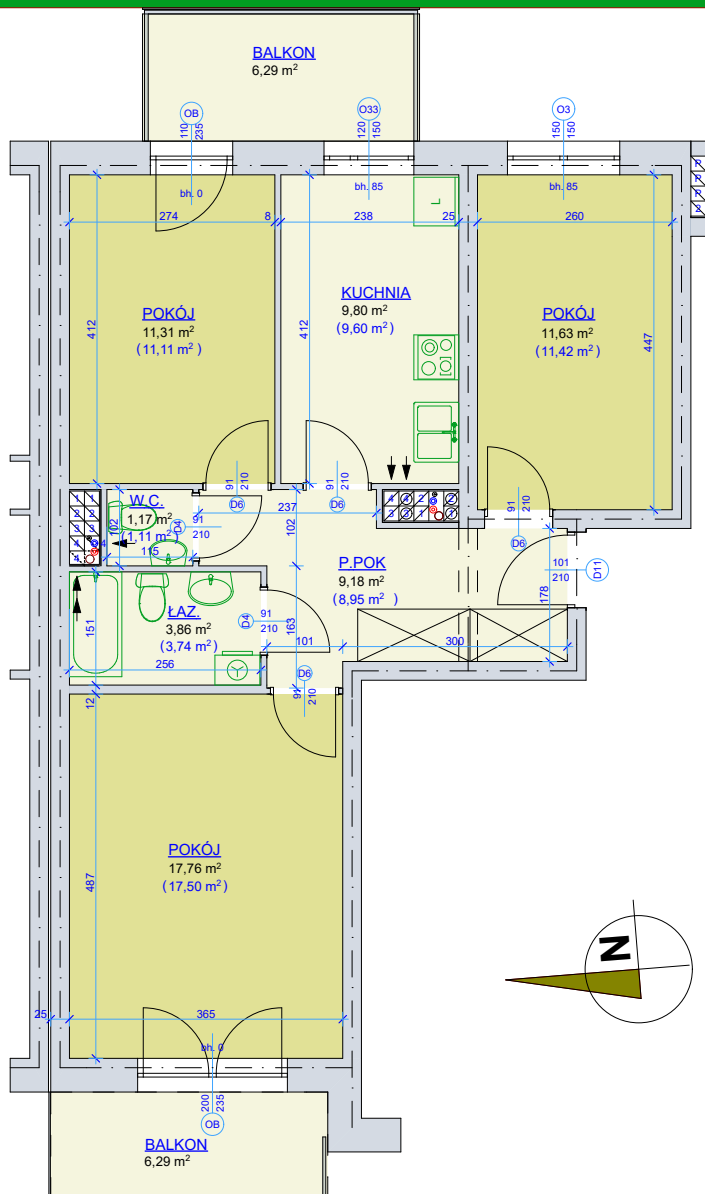
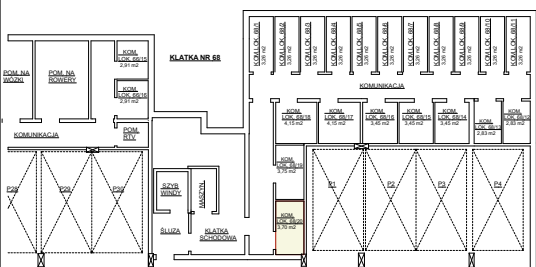
3 PIĘTRO

pokój	17,76 m ²
pokój	11,63 m ²
pokój	11,31 m ²
kuchnia	9,80 m ²
łazienka	3,86 m ²
przedpokój	9,18 m ²
w.c.	1,17 m ²

powierzchnia mieszkania
wg normy PN-70 98B-02365 **64,71 m²**

powierzchnia mieszkania
wg normy PN-ISO 9836:1997 **63,43+6,29+6,29 m²**

kom. lok. nr 68/20 - 3,70 m²



SKALA 1 - 100

Młodzieżowa Spółdzielnia Mieszkaniowa
Toruń ul. Tuwima 9

- wyliczona powierzchnia użytkowa mieszkania (w świetle muru) może ulec zmianie na dalszych etapach opracowania
- numeracja mieszkań jest jedynie numeracją katalogową
- wymiary podano w stanie surowym