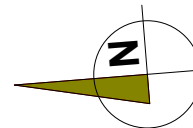




BUDYNEK MIESZKALNY WIELORODZINNY NR 1 UL. 63 PUŁKU PIECHOTY 66,68



LOKAL

MIESZKANIE NR 2 KLATKA NR 68

TYP LOKALU

3 POKOJE ,1 KUCHNIA ,1 ŁAZIENKA
1 PRZEDPOKÓJ ,1 W.C.

KONDYGNACJA

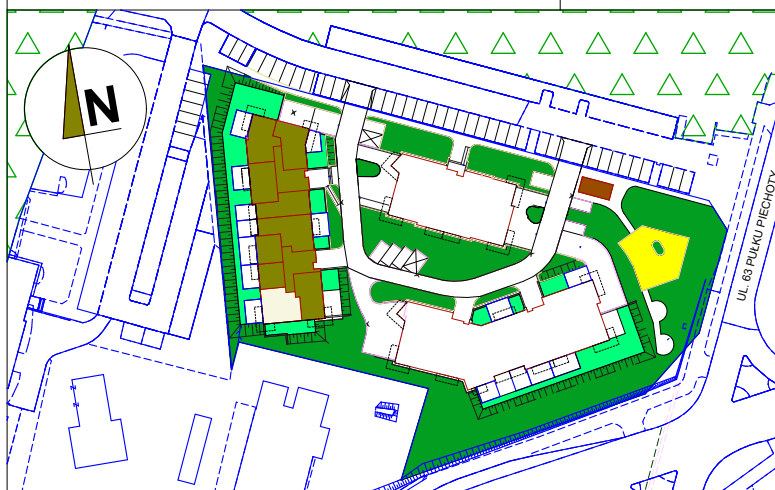
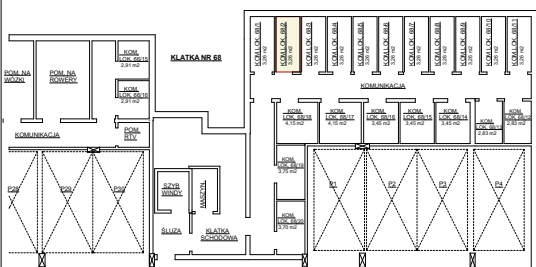
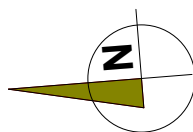
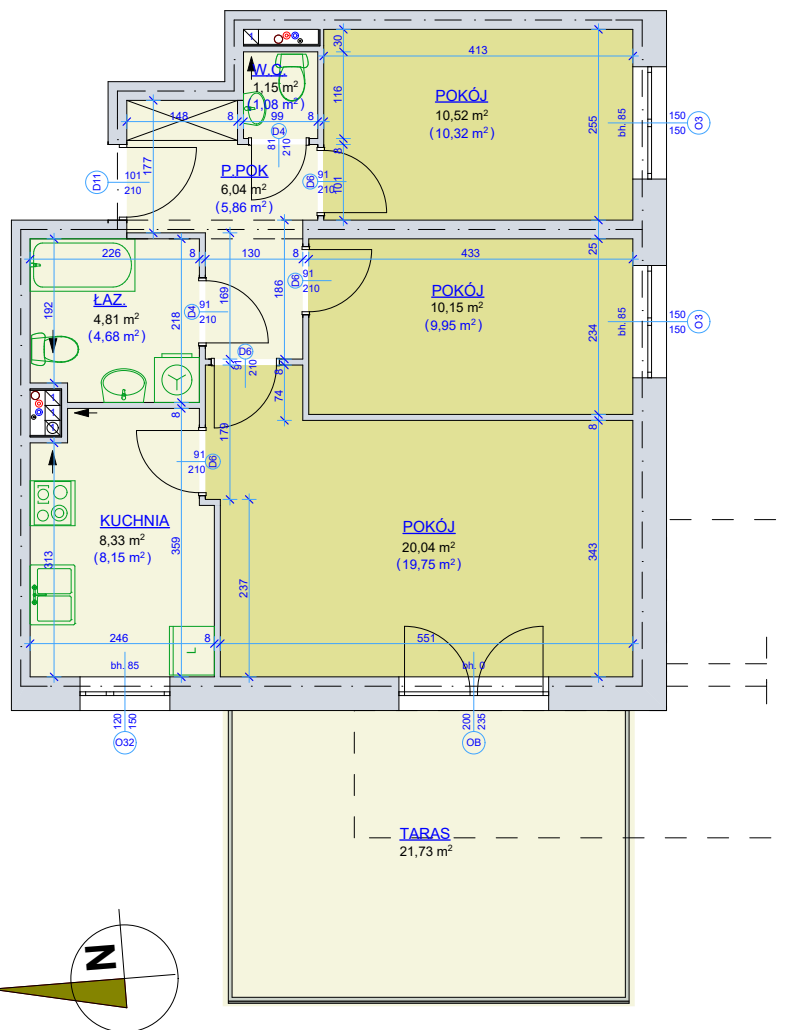
PARTER

pokój	20,04 m ²
pokój	10,52 m ²
pokój	10,15 m ²
kuchnia	8,33 m ²
łazienka	4,81 m ²
przedpokój	6,04 m ²
w.c.	1,15 m ²

powierzchnia mieszkania
wg normy PN-70 98B-02365 61,04 m²

powierzchnia mieszkania
wg normy PN-ISO 9836:1997 59,79+21,73 m²

kom. lok. nr 68/2 - 3,26 m²



SKALA 1 - 100

Młodzieżowa Spółdzielnia Mieszkaniowa
Toruń ul. Tuwima 9

- wyliczona powierzchnia użytkowa mieszkania (w świetle muru) może ulec zmianie na dalszych etapach opracowania
- numeracja mieszkań jest jedynie numeracją katalogową
- wymiary podano w stanie surowym