

# BUDYNEK MIESZKALNY WIELORODZINNY NR 1 UL. 63 PUŁKU PIECHOTY 66,68



LOKAL

## MIESZKANIE NR 18 KLATKA NR 68

TYP LOKALU

1 POKÓJ Z ANEKSEM  
1 ŁAZIENKA , 1 PRZEDPOKÓJ

KONDYGNACJA

**3 PIĘTRO**

pokój + aneks kuchenny	21,18 m <sup>2</sup>
łazienka	4,06 m <sup>2</sup>
przedpokój	4,16 m <sup>2</sup>

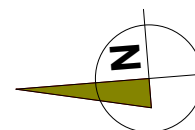
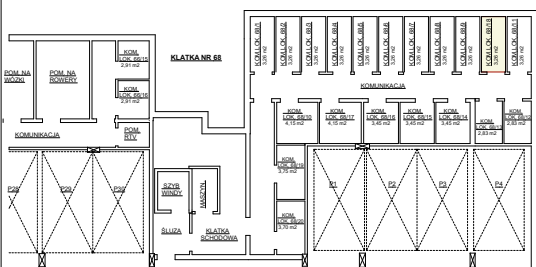
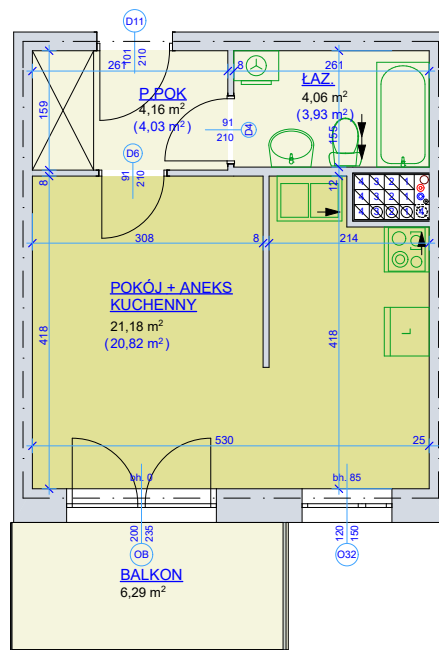
powierzchnia mieszkania  
wg normy PN-70 98B-02365

29,40 m<sup>2</sup>

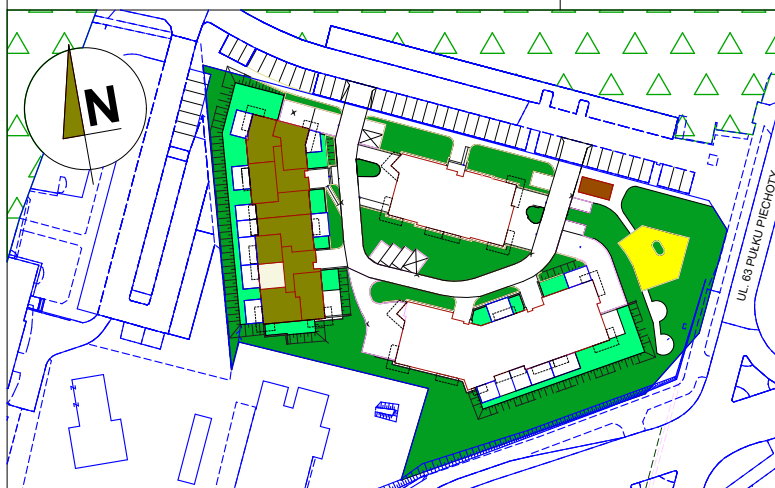
powierzchnia mieszkania  
wg normy PN-ISO 9836:1997

28,78+6,29 m<sup>2</sup>

kom. lok. nr 68/18 - 3,26 m<sup>2</sup>



**SKALA 1 - 100**



Młodzieżowa Spółdzielnia Mieszkaniowa  
Toruń ul. Tuwima 9

- wyliczona powierzchnia użytkowa mieszkania ( w świetle muru ) może ulec zmianie na dalszych etapach opracowania
- numeracja mieszkań jest jedynie numeracją katalogową
- wymiary podano w stanie surowym