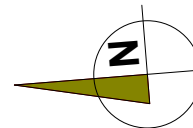


BUDYNEK MIESZKALNY WIELORODZINNY NR 1 UL. 63 PUŁKU PIECHOTY 66,68



LOKAL

MIESZKANIE NR 7 KLATKA NR 66

TYP LOKALU

3 POKOJE , 1 KUCHNIA , 1 W.C.
1 ŁAZIENKA , 1 PRZEDPOKÓJ

KONDYGNACJA

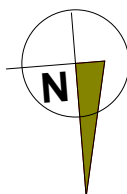
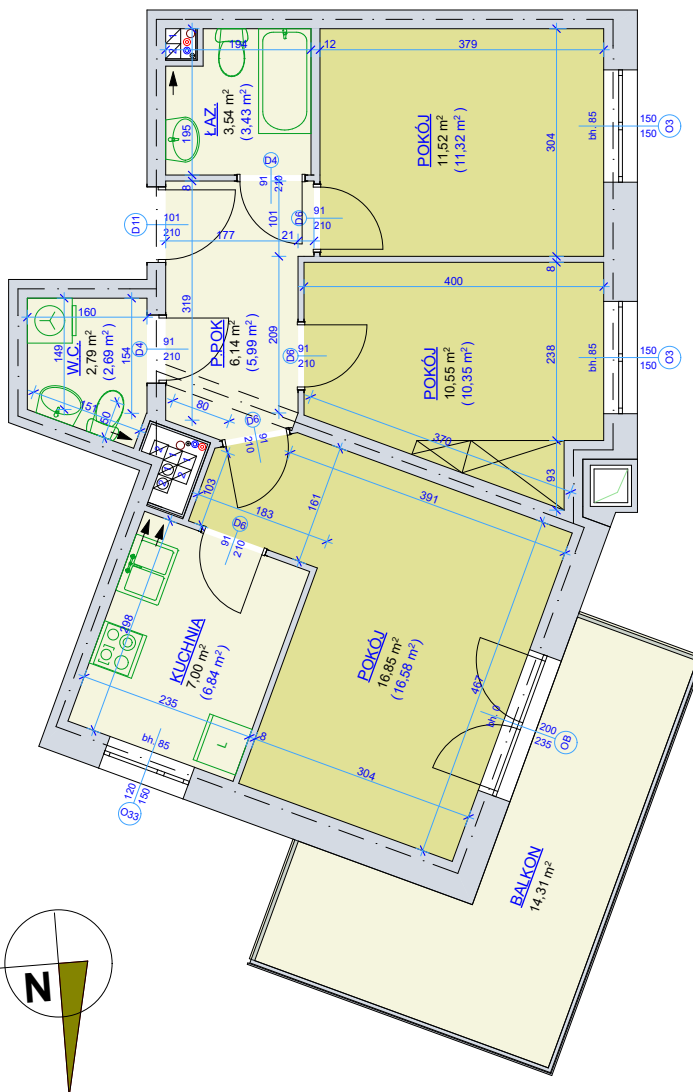
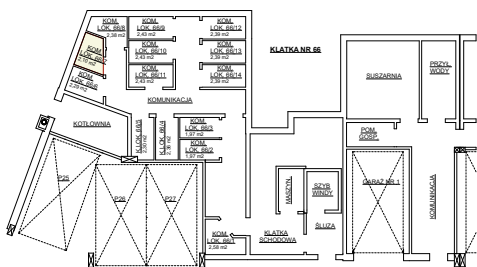
1 PIĘTRO

pokój	16,85 m ²
pokój	11,52 m ²
pokój	10,55 m ²
kuchnia	7,00 m ²
łazienka	3,54 m ²
przedpokój	6,14 m ²
w.c.	2,79 m ²

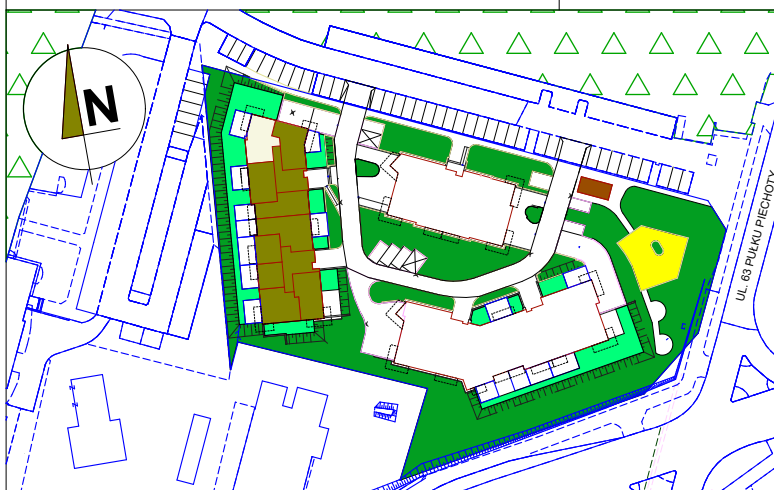
powierzchnia mieszkania
wg normy PN-70 98B-02365 **58,39 m²**

powierzchnia mieszkania
wg normy PN-ISO 9836:1997 **57,20+14,31 m²**

kom. lok. nr 66/7 - 2,10 m²



SKALA 1 - 100



Młodzieżowa Spółdzielnia Mieszkaniowa
Toruń ul. Tuwima 9

- wyliczona powierzchnia użytkowa mieszkania (w świetle muru) może ulec zmianie na dalszych etapach opracowania
- numeracja mieszkań jest jedynie numeracją katalogową
- wymiary podano w stanie surowym