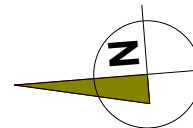


BUDYNEK MIESZKALNY WIELORODZINNY NR 1 UL. 63 PUŁKU PIECHOTY 66,68



LOKAL

MIESZKANIE NR 4 KLATKA NR 66

TYP LOKALU

3 POKOJE , 1 KUCHNIA
1 ŁAZIENKA , 1 PRZEDPOKÓJ

KONDYGNACJA

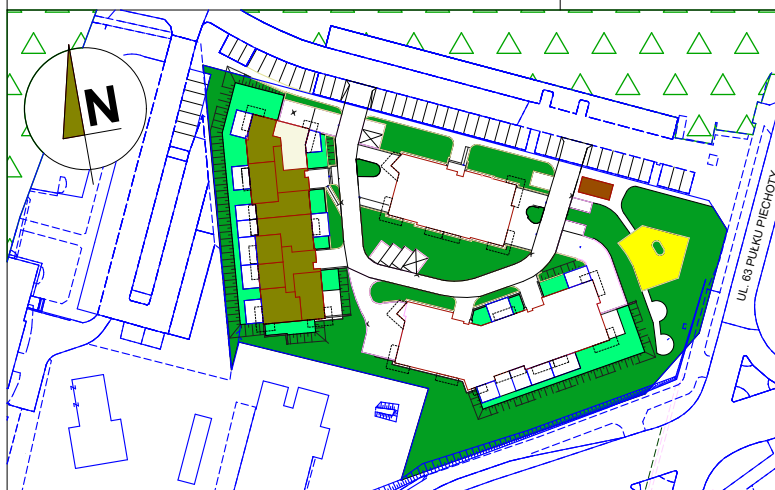
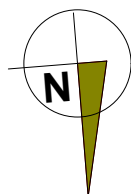
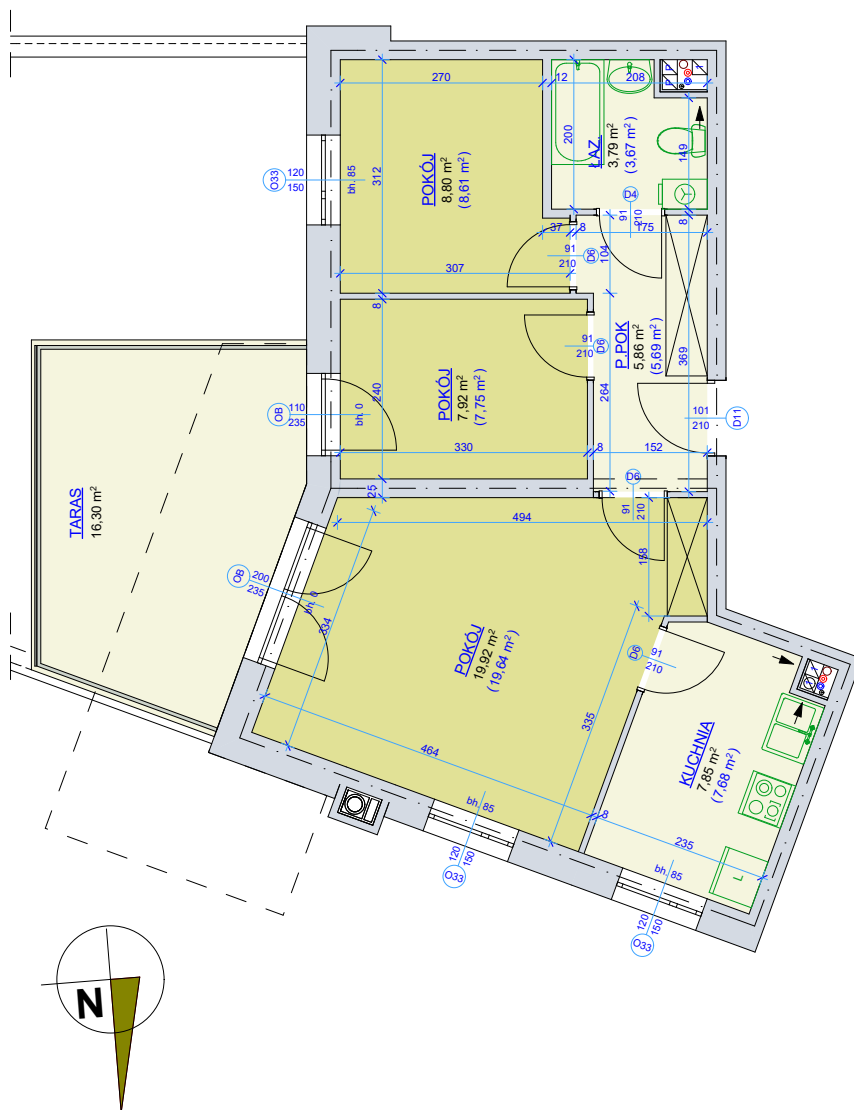
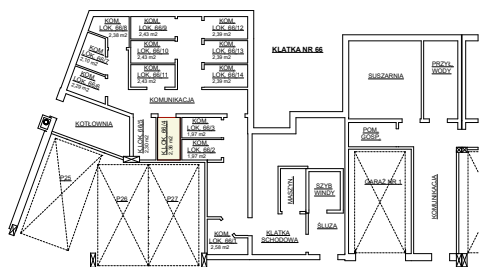
PARTER

pokój	19,92 m ²
pokój	8,80 m ²
pokój	7,92 m ²
kuchnia	7,85 m ²
łazienka	3,79 m ²
przedpokój	5,86 m ²

powierzchnia mieszkania
wg normy PN-70 98B-02365 54,14 m²

powierzchnia mieszkania
wg normy PN-ISO 9836:1997 53,04+16,30 m²

kom. lok. nr 66/4 - 2,36 m²



SKALA 1 - 100

Młodzieżowa Spółdzielnia Mieszkaniowa
Toruń ul. Tuwima 9

- wyliczona powierzchnia użytkowa mieszkania (w świetle muru) może ulec zmianie na dalszych etapach opracowania
- numeracja mieszkań jest jedynie numeracją katalogową
- wymiary podano w stanie surowym