

# BUDYNEK MIESZKALNY WIELORODZINNY NR 1 UL. 63 PUŁKU PIECHOTY 66,68



LOKAL

## MIESZKANIE NR 10 KLATKA NR 66

TYP LOKALU

1 POKÓJ Z ANEKSEM + 2 POKOJE  
1 ŁAZIENKA, 1 PRZEDPOKÓJ

KONDYGNACJA

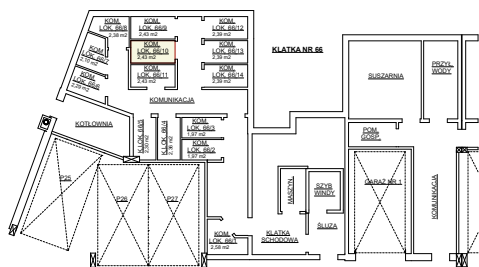
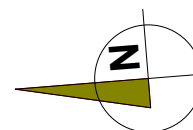
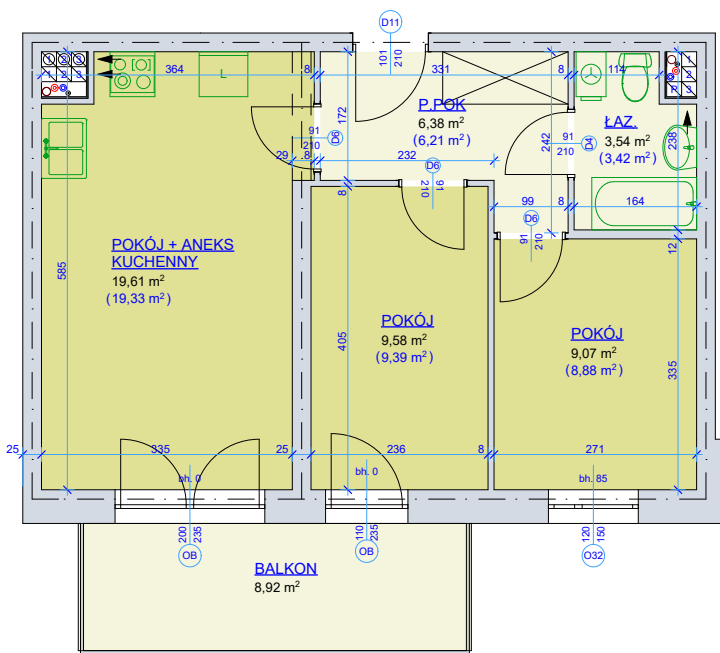
**2 PIĘTRO**

pokój + aneks kuchenny	19,61 m <sup>2</sup>
pokój	9,58 m <sup>2</sup>
pokój	9,07 m <sup>2</sup>
łazienka	3,54 m <sup>2</sup>
przedpokój	6,38 m <sup>2</sup>

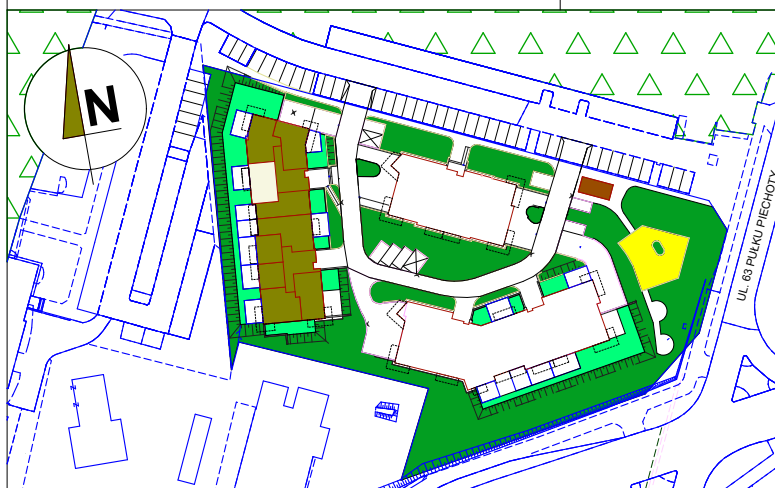
powierzchnia mieszkania  
wg normy PN-70 98B-02365 **48,18 m<sup>2</sup>**

powierzchnia mieszkania  
wg normy PN-ISO 9836:1997 **47,23+8,92 m<sup>2</sup>**

kom. lok. nr 66/10 - 2,43 m<sup>2</sup>



**SKALA 1 - 100**



Młodzieżowa Spółdzielnia Mieszkaniowa  
Toruń ul. Tuwima 9

- wyliczona powierzchnia użytkowa mieszkania ( w świetle muru ) może ulec zmianie na dalszych etapach opracowania
- numeracja mieszkań jest jedynie numeracją katalogową
- wymiary podano w stanie surowym