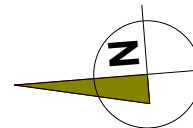


BUDYNEK MIESZKALNY WIELORODZINNY NR 1 UL. 63 PUŁKU PIECHOTY 66,68



LOKAL

MIESZKANIE NR 1 KLATKA NR 66

TYP LOKALU

2 POKOJE , 1 KUCHNIA
1 ŁAZIENKA , 1 PRZEDPOKÓJ

KONDYGNACJA

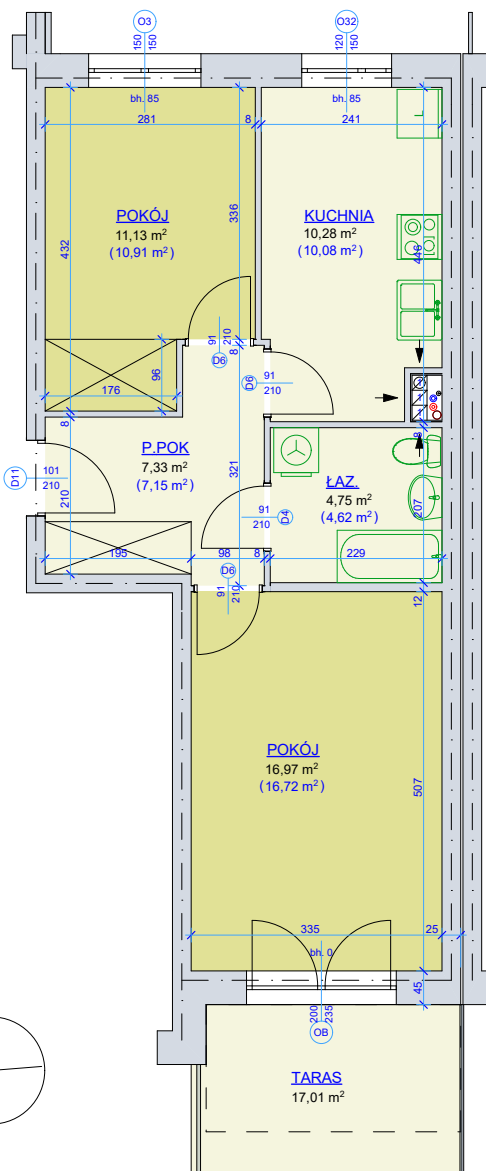
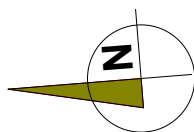
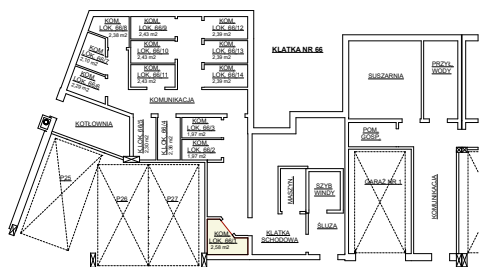
PARTER

pokój	16,97 m ²
pokój	11,13 m ²
kuchnia	10,28 m ²
łazienka	4,75 m ²
przedpokój	7,33 m ²

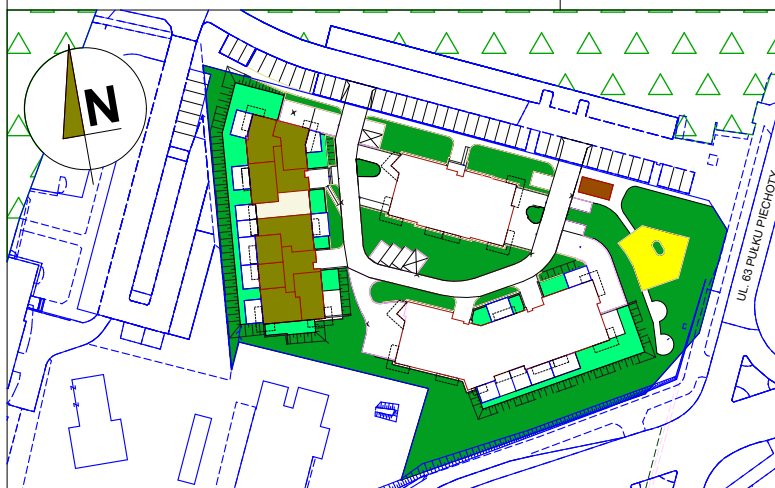
powierzchnia mieszkania
wg normy PN-70 98B-02365 50,46 m²

powierzchnia mieszkania
wg normy PN-ISO 9836:1997 49,48+17,01 m²

kom. lok. nr 66/1 - 2,58 m²



SKALA 1 - 100



Młodzieżowa Spółdzielnia Mieszkaniowa
Toruń ul. Tuwima 9

- wyliczona powierzchnia użytkowa mieszkania (w świetle muru) może ulec zmianie na dalszych etapach opracowania
- numeracja mieszkań jest jedynie numeracją katalogową
- wymiary podano w stanie surowym