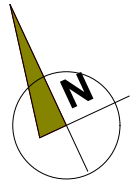


BUDYNEK MIESZKALNY WIELORODZINNY NR 3 UL. 63 PUŁKU PIECHOTY 64



LOKAL

MIESZKANIE NR 9

TYP LOKALU

1 POKÓJ Z ANEKSEM + 1 POKÓJ ,
1 ŁAZIENKA , 1 PRZEDPOKÓJ

KONDYGNACJA

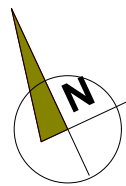
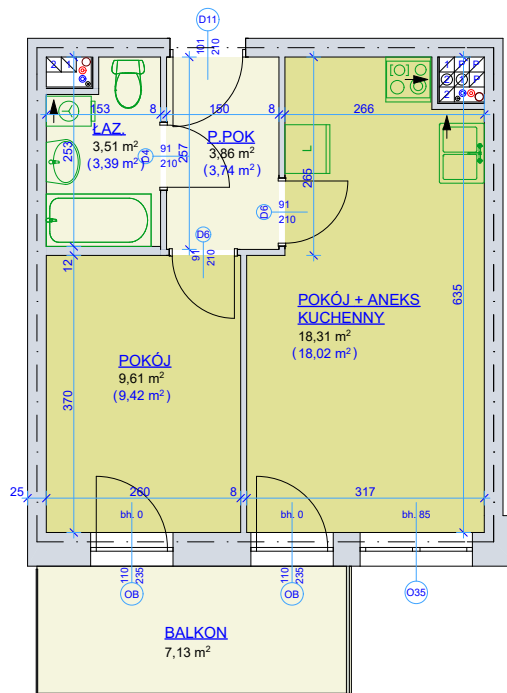
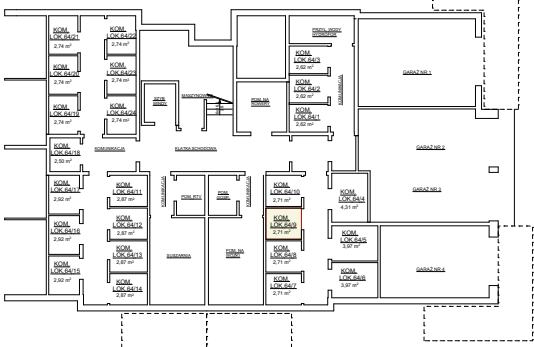
1 PIĘTRO

pokój + aneks kuchenny	18,31 m ²
pokój	9,61 m ²
łazienka	3,51 m ²
przedpokój	3,86 m ²

powierzchnia mieszkania
wg normy PN-70 98B-02365 **35,29 m²**

powierzchnia mieszkania
wg normy PN-ISO 9836:1997 **34,57+7,13 m²**

kom. lok. nr 64/9 - 2,71 m²



SKALA 1 - 100

Młodzieżowa Spółdzielnia Mieszkaniowa
Toruń ul. Tuwima 9

- wyliczona powierzchnia użytkowa mieszkania (w świetle muru) może ulec zmianie na dalszych etapach opracowania
- numeracja mieszkań jest jedynie numeracją katalogową
- wymiary podano w stanie surowym

