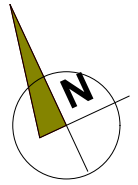


# BUDYNEK MIESZKALNY WIELORODZINNY NR 3 UL. 63 PUŁKU PIECHOTY 64



LOKAL

## MIESZKANIE NR 19

TYP LOKALU

3 POKOJE , 1 KUCHNIA  
1 ŁAZIENKA , 1 PRZEDPOKÓJ

KONDYGNACJA

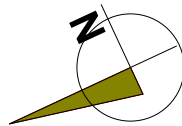
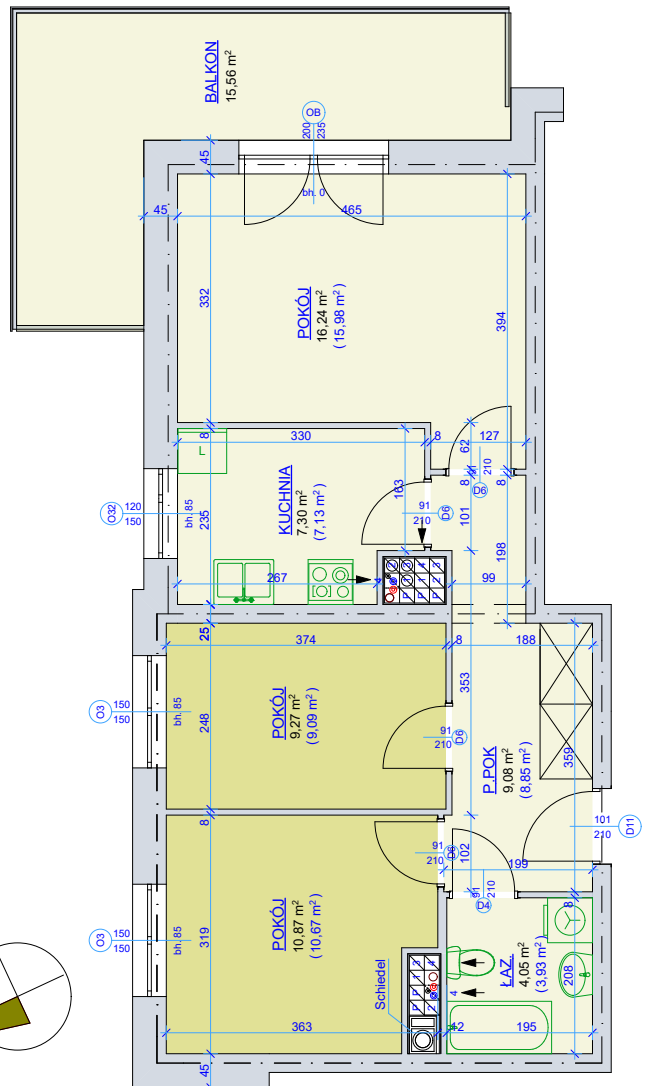
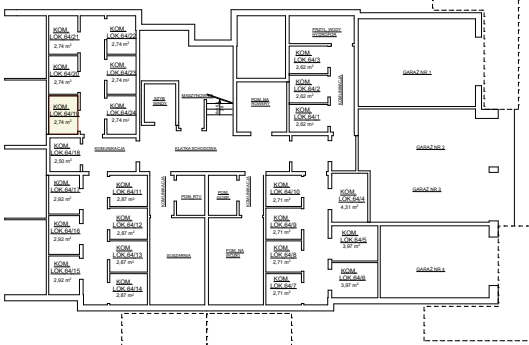
**3 PIĘTRO**

pokój	16,24 m <sup>2</sup>
pokój	10,87 m <sup>2</sup>
pokój	9,27 m <sup>2</sup>
kuchnia	7,30 m <sup>2</sup>
łazienka	4,05 m <sup>2</sup>
przedpokój	9,08 m <sup>2</sup>

powierzchnia mieszkania  
wg normy PN-70 98B-02365 **56,81 m<sup>2</sup>**

powierzchnia mieszkania  
wg normy PN-ISO 9836:1997 **55,65+15,56 m<sup>2</sup>**

kom. lok. nr 64/19 - 2,74 m<sup>2</sup>



**SKALA 1 - 100**

Młodzieżowa Spółdzielnia Mieszaniowa  
Toruń ul. Tuwima 9

- wyliczona powierzchnia użytkowa mieszkania ( w świetle muru ) może ulec zmianie na dalszych etapach opracowania
- numeracja mieszkań jest jedynie numeracją katalogową
- wymiary podano w stanie surowym

