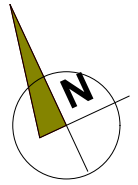


**BUDYNEK MIESZKALNY  
WIELORODZINNY NR 3  
UL. 63 PUŁKU PIECHOTY 64**



LOKAL

**MIESZKANIE NR 16**

TYP LOKALU

1 POKÓJ Z ANEKSEM + 1 POKÓJ ,  
1 ŁAZIENKA , 1 PRZEDPOKÓJ

KONDYGNACJA

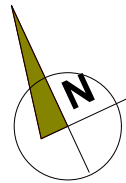
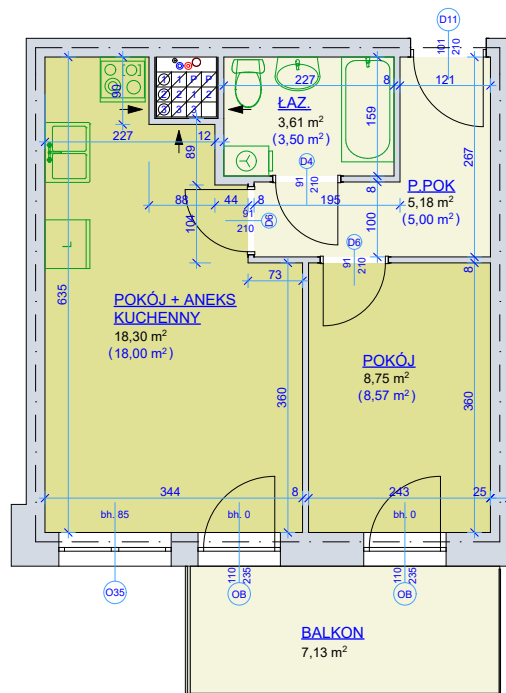
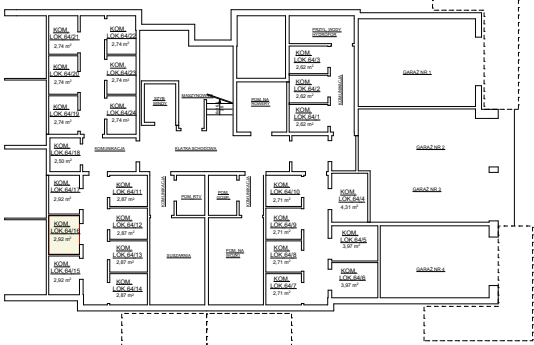
**2 PIĘTRO**

pokój + aneks kuchenny	18,30 m <sup>2</sup>
pokój	8,75 m <sup>2</sup>
łazienka	3,61 m <sup>2</sup>
przedpokój	5,18 m <sup>2</sup>

powierzchnia mieszkania  
wg normy PN-70 98B-02365 **35,84 m<sup>2</sup>**

powierzchnia mieszkania  
wg normy PN-ISO 9836:1997 **35,07+7,13 m<sup>2</sup>**

kom. lok. nr 64/16 - 2,92 m<sup>2</sup>



**SKALA 1 - 100**

Młodzieżowa Spółdzielnia Mieszkaniowa  
Toruń ul. Tuwima 9

- wyliczona powierzchnia użytkowa mieszkania ( w świetle muru )
- może ulec zmianie na dalszych etapach opracowania
- numeracja mieszkań jest jedynie numeracją katalogową
- wymiary podano w stanie surowym

